

**N**  
KİTAPÇIK TÜRÜ



T.C.  
MİLLÎ EĞİTİM BAKANLIĞI  
ÖLÇME, DEĞERLENDİRME VE  
SINAV HİZMETLERİ GENEL MÜDÜRLÜĞÜ

**2.**  
GRUP

## MOTORLU TAŞIT SÜRÜCÜ KURSIYERLERİ SINAVI

**23.12.2017**

**Saat: 14.00**

Adı ve Soyadı : .....

T.C. Kimlik No : .....

### KURSIYERLERİN DİKKATİNE!

1. Bu sınavda cevaplayacağınız soru sayısı **50**, sınav süreniz **60** dakikadır.
2. Sınav süresince dışarı çıkılmayacaktır.
3. Sınav sırasında çanta, cep telefonu, saat, kablosuz iletişim sağlayan cihazlar ve kulaklık, kolye, küpe, bilezik, yüzük, broş ve benzeri eşyalar ile her türlü elektronik ve/veya mekanik cihazları yanınızda bulundurmuyunuz. Bu araçları yanınızda bulundurmanız ve kopya çekmeye teşebbüs etmeniz hâlinde sınavınız geçersiz sayılacaktır.
4. Başvuru şartlarını taşımadığınız hâlde sınava girmeniz, kopya çekmeniz, cevap kâğıdınızdaki fotoğraf ve bilgiler ile geçerli kimlik belgenizdeki (fotoğraflı nüfus cüzdanı veya pasaport) bilgilerde uyumsuzluk olması, başka kursiyerin sınav evrakını kullanmanız, geçerli kimlik belgenizi ve sınav giriş belgenizi ibraz edemediğiniz durumlarda sınavınız geçersiz sayılacaktır.
5. Elektronik iletişim araçlarıyla kopya çekmeniz, yerinize başka birinin sınava girdiğinin belirlenmesi veya organize olarak kopya çekme eylemine karıştığınızın tespit edilmesi durumunda bir yıl süreyle sınava alınmayacaksınız.
6. Sınavın değerlendirilmesi aşamasında, bilgisayar ortamında yapılan kopya analizinde sistemin ikili ve/veya toplu kopya tespiti hâlinde sınavınız geçersiz sayılacaktır.

### CEVAP KÂĞIDI VE SORU KİTAPÇIĞI İLE İLGİLİ AÇIKLAMALAR

1. Cevap kâğıdınızdaki bilgilerin doğruluğunu kontrol ediniz. İlgili yere ad ve soyadınızı mürekkepli kalemle yazarak imzalayınız.
2. **Adınıza düzenlenmiş cevap kâğıdı üzerinde belirtilen kitapçık türünüze uygun soru kitapçığını almamış iseniz, bunu salon görevlilerine bildirerek uygun kitapçıkla değiştirilmesini sağlamakla yükümlüsünüz. Bu durumu salon görevlilerine bildirmedığınız ya da geç bildirdiğinizde tüm sorumluluk size ait olacaktır.**
3. Cevap kâğıdı üzerinde kodlamalarınızı siyah kurşun kalemle yapınız.
4. Değiştirmek istediğiniz bir cevabı, yumuşak silgiyle cevap kâğıdını örselemeden temizce siliniz ve yeni cevabınızı kodlayınız.
5. Soru kitapçığının sayfalarını görevlilerin uyarıları doğrultusunda kontrol ediniz, baskı hatası var ise değiştirilmesini sağlayınız.
6. Soru kitapçığının ön yüzündeki ilgili yerlere ad, soyad ve T.C. kimlik numaranızı yazınız.
7. Her sorunun dört seçeneğinden sadece biri doğrudur. Doğru seçeneği, cevap kâğıdınızın ilgili sütununa soru numarasını dikkate alarak yuvarlağın dışına taşırmadan kodlayınız. **Soru kitapçığı üzerinde yapılan cevaplandırmalar dikkate alınmayacaktır.**
8. Yanlış cevaplarınız dikkate alınmadan sadece doğru cevaplarınız üzerinden puanlama yapılacaktır.
9. Başarılı sayılabilmemiz için en az **70** puan almanız gerekir.
10. Soruları ve sorulara verdiğiniz cevapları, yanınızda götürmek amacıyla kaydetmeyiniz; hiçbir şekilde dışarı çıkarmayınız.
11. **Sınav bitiminde, sınav giriş belgesi, soru kitapçığı ve cevap kâğıdını salon görevlilerine teslim ediniz.**

**Arka kapaktaki açıklamalara geçiniz.**

1. Aşağıdakilerden hangisi kalp spazmında görülen ağrının özelliklerindendir?

- A) Nefes alıp vermekle şiddetinin değişmesi
- B) Genellikle göğüs ortasında başlaması
- C) Dinlenmekle geçmemesi
- D) Uzun süreli olması

2. I. Sıkan giysiler gevşetilir.  
II. Sırtüstü yatırılarak ayakları 45 cm kaldırılır.  
III. Kusma varsa mide içeriğini yutması için yarı oturur pozisyonda tutulur.  
IV. Solunum yolu açıklığı kontrol edilir ve açıklığın korunması sağlanır.

Yukarıdakilerden hangileri bayılmış olan bir kazazedeye yapılması gereken ilk yardım uygulamalarındandır?

- A) I ve IV.
- B) II ve III.
- C) I, III ve IV.
- D) I, II, III ve IV.

3. Aşağıdakilerden hangisi ciddi yaralanmalarda yapılması gereken ilk yardım uygulamalarındandır?

- A) Yara içinin kurcalanması
- B) Yarada kanama varsa durdurulması
- C) Yaranın üzerinin temiz pamukla kapatılması
- D) Yaraya saplanan yabancı cisimlerin çıkarılması

4. Aşağıdakilerden hangisi burkulma belirtilerinden biri değildir?

- A) Şişlik
- B) Kızarma
- C) İşlev kaybı
- D) Hareket ile azalan ağrı

5. Aşağıdakilerden hangisi ayak bileklerinden sürüklenme yönteminde yapılmaması gereken uygulamalardandır?

- A) Kazazedenin baş, boyun ve gövde eksenini bozulmadan sürüklenmesi
- B) İlk yardımcının, kazazedenin ayak kısmına çömelmesi
- C) Kazazedenin ellerinin yanda serbest bırakılması
- D) Kazazedeye yakın mesafede durulması

6. Aşağıdakilerden hangisi organların çalışmasını, bilinç, algılama, anlama, hareketlerin birbiri ile uyum ve denge içinde olmasını sağlayan vb. işlevleri kontrol eden sistemi oluşturan yapılardandır?

- A) Omurilik
- B) Pankreas
- C) Böbrekler
- D) Akciğerler

7. Kazazedenin dolaşımı değerlendirilirken;
- I. Bebeklerde kol atardamarından,
  - II. Çocuk ve yetişkinlerde şah damarından nabız alınır.

Verilenler için aşağıdakilerden hangisi söylenebilir?

- A) I. doğru, II. yanlış
- B) I. yanlış, II. doğru
- C) Her ikisi de doğru
- D) Her ikisi de yanlış

8. Yetişkinlere yapılan dış kalp masajı uygulamasıyla ilgili olarak verilenlerden hangisi doğrudur?

- A) Ellerin parmakları göğüs kafesiyle temas ettirilmeden, dirsekler bükülmeden ve göğüs kemiği üzerine vücuda dik olacak şekilde tutulması
- B) Göğüs kemiğinin alt ve üst ucunun tespit edilerek üst yarısına, orta ve yüzük parmağının dik olarak yerleştirilmesi
- C) Uygulama hızının dakikada 30 bası olacak şekilde ayarlanması
- D) Göğüs kemiği 3 cm aşağı incek şekilde bası uygulanması

9. Aşağıdakilerden hangisi ilk yardımın öncelikli amaçlarındandır?

- A) Trafikteki kaza sayısını azaltmak
- B) Sağlık personelinin mesleki başarısını artırmak
- C) İnsanları zararlı alışkanlıklarından uzaklaştırmak
- D) Yaşamsal fonksiyonların sürdürülmesini sağlamak

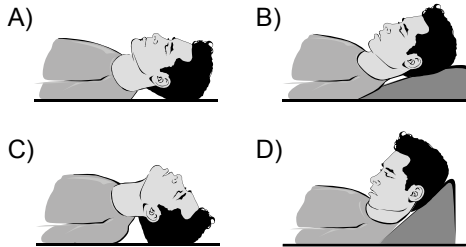
10. Aşağıdakilerden hangisi solunum durmasının belirtilerinden biri değildir?

- A) Dudakların morarması
- B) Göz bebeklerinin küçülmesi
- C) Göğüs hareketlerinin kaybolması
- D) Nefes alma ve verme sesinin duyulmaması

11. Aşağıdakilerden hangisi, çok sayıda yaralının bulunduğu olay yerinde uzun kopması olan bir kazazedeye turnike uygulayan ilk yardımcının dikkat etmesi gereken kurallardandır?

- A) Çift kemik bulunan bölgeye uygulaması
- B) Tel, lastik, ip gibi malzemeleri kullanması
- C) Uygulanan bölgenin üzerini sargı bezi ile kapatması
- D) Kazazedenin altına "turnike" ya da "T" harfi yazması

12. Baş ve omurga yaralanması olmayan, bilinci kapalı kazazedenin hava yolunu açmak için kazazedeye aşağıdaki baş pozisyonlarından hangisi verilir?



13. Kavşağa yaklaşan bir sürücü, trafik işaret ışığının aralıklarla kırmızı yanıp söndüğünü fark etmiştir.

**Bu durumda sürücü nasıl davranmalıdır?**

- A) Durmalı, ilk geçiş hakkını kendisi kullanmalı
- B) Hızını sabit tutmalı, kontrollü bir şekilde geçmeli
- C) Hızını azaltmalı, kontrollü bir şekilde durmadan geçmeli
- D) Durmalı, ilk geçiş hakkını diğer yönden gelen araçlara vermeli

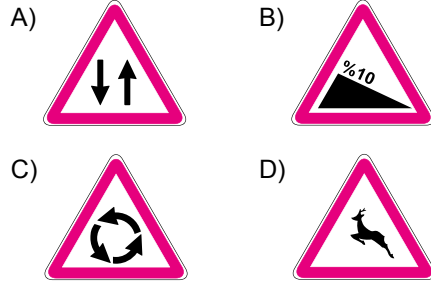
14. Şekildeki trafik işaretinin anlamı nedir?

- A) Hemzemin geçit
- B) Kontrollü demir yolu geçidi
- C) Kontrolsüz demir yolu geçidi
- D) Tramvay hattı ile oluşan kavşak

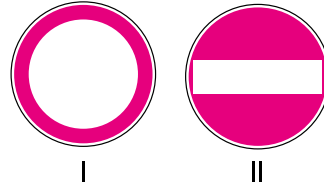


15. "Trafik kazalarında insan, araç, yol ve iklim koşulları etkili olmaktadır."

**Buna göre aşağıdaki trafik işaretlerinden hangisi yol koşullarından kaynaklanan bir tehlike olabileceğini bildirir?**



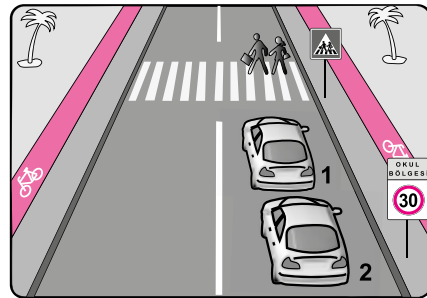
16.



**Şekildeki trafik işaretlerinin anlamları sırasıyla hangi seçenekte doğru olarak verilmiştir?**

- A) I. Yol ver  
II. Girişi olmayan yol
- B) I. Dur  
II. Taşıt trafiğine kapalı yol
- C) I. Taşıt trafiğine kapalı yol  
II. Girişi olmayan yol
- D) I. Azami hız sınırlaması  
II. Bütün yasaklama ve kısıtlamaların sonu

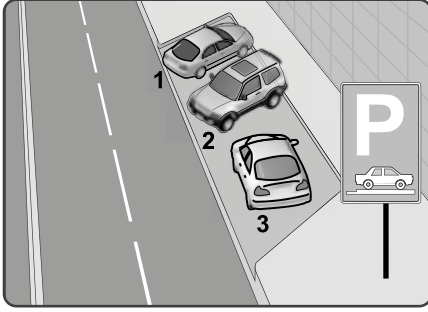
17.



**Verilen şekle göre 2 numaralı aracın hangisini yapması doğrudur?**

- A) Bisiklet yolunu kullanması
- B) Yayaı ikaz ederek bekletmesi
- C) Sol şeride geçip yoluna devam etmesi
- D) Bu bölgede azami 30 kilometre/saat hızla gitmesi

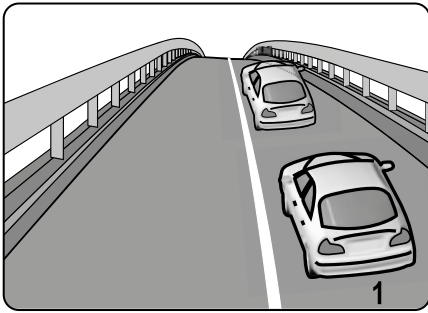
18.



Şekildeki "park etme bilgi işaretine" göre hangi numaralı araçlar yanlış park etmiştir?

- A) Yalnız 3  
C) 1 ve 3
- B) 1 ve 2  
D) 2 ve 3

19.



Şekle göre 1 numaralı araç sürücüsünün aşağıdakilerden hangisini yapması yanlıştır?

- A) Hızını azaltması  
B) Öndeki aracı geçmesi  
C) Takip mesafesini artırması  
D) Duraklama yapmaktan kaçınması

20. Araç ışıklarının kullanılması kurallarına göre aşağıdakilerden hangisi doğrudur?

- A) Sadece park veya sis ışıkları yakılarak araç sürülmesi  
B) Gündüzleri görüşü azaltan sisli, yağışlı ve benzeri havalarda sadece sis ışıklarının kullanılması  
C) Geçme sırasında uyarı amacıyla uzağı ve yakını gösteren ışıkların çok kısa süre içinde sıra ile veya ikisinin birlikte aynı zamanda yakılması  
D) Karşı yönden gelen araç sürücülerinin ve kara yolunu kullanan diğer kişilerin gözlerini kamaştıracak bütün hâllerde, uzağı gösteren ışıkların yakılması

21.

Kara Yolları Trafik Yönetmeliğine göre gerekli hâllerde kamyon, kamyonet, römork ve yarı römorklarla yolcu taşınabilir.

Aşağıdakilerden hangisi bu araçlarla yolcu taşınabilmesi için yerine getirilmesi gereken şartlardan biri değildir?

- A) Kasa kapaklarının 70 cm yüksekliğinde olması  
B) Kasanın yan ve arka kapaklarının kapalı olması  
C) Yolcuların kasa içinde ayrılacak bir yerde oturtulması  
D) Yüklerin sağlam olarak yerleştirilmiş ve bağlanmış olması

22.

- Trafik işaretiyle yasaklanmış olan yerlerde
- Belirlenmiş yangın musluklarına her iki yönden 5 metre mesafe içinde
- Yerleşim yeri içinde kavşaklara ve bağlantı yollarına 5 metre mesafe içinde

Belirtilen yerlerde aşağıdakilerden hangisi yasaktır?

- A) Durmak  
C) Hızı azaltmak
- B) Duraklamak  
D) Vites değiştirmek

23.

- Maddi hasar tespiti yapmak
- Olayı en yakın zabıta veya sağlık kuruluşuna bildirmek
- Kaza yerinde usulüne uygun ilk yardım tedbirlerini almak
- Yetkililerin isteği hâlinde yaralıları en yakın sağlık kuruluşuna götürmek

Kazaya karışan veya olay yerinden geçmekte olan kişiler yukarıdakilerden hangilerini yapmakla yükümlüdürler?

- A) Yalnız III  
C) I, III ve IV.
- B) I, II ve IV.  
D) II, III ve IV.

24.

Kaza anında araç dışına fırlama riskini azaltmak için araçlarda bulunan güvenlik sistemi aşağıdakilerden hangisidir?

- A) ASR  
C) Emniyet kemeri
- B) ABS  
D) Hava yastığı

25.

Kara Yolları Trafik Kanununa göre "M, A1, A2, A, B1, B, BE, F ve G" sınıfı sürücü belgeleri kaç yıl süreyle geçerlidir?

- A) 10  
B) 15  
C) 20  
D) 25

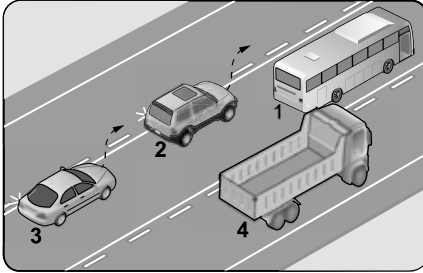
26. Aşağıdakilerden hangisi trafiğin çevreye verdiği zararları önlemeye yönelik davranışlardır?

- A) Temiz olmayan yakıt kullanılması
- B) Kimyasal maddelerin ambalajlanarak taşınması
- C) Hususi araçların kullanılmasına gayret edilmesi
- D) Araç motorunun duraklama ve park etme sırasında çalışması

27. Arkadan çarpma şeklindeki trafik kazalarının en önemli sebebi aşağıdakilerden hangisidir?

- A) Takip mesafesi kuralına uyulmaması
- B) Görüş mesafesinin kötü olması
- C) Öndeki aracın durması
- D) Havanın yağışlı olması

28. Şekilde iki yönlü ve üç şeritli kara yolu bölümünde seyreden araçlar görülmektedir.



Yol çizgilerine göre hangi numaralı araç sürücülere hatalı sollama yapmaktadır?

- A) Yalnız 3
- B) 1 ve 2
- C) 2 ve 3
- D) 1, 2 ve 3

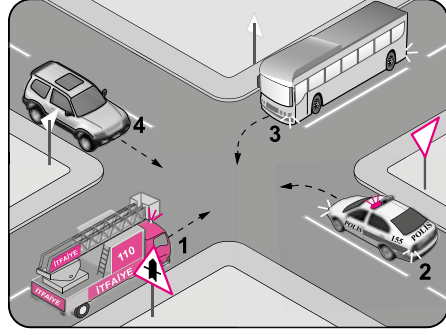
29. Araç sürücülerinin duraklanan veya park edilen yerden çıkarken;

- I. Işıklı veya kolla çıkış işareti vermeleri,
- II. Araçlarını ve araçların etrafını kontrol etmeleri,
- III. Yoldan geçen araçları ikaz ederek durdurmaları,
- IV. Görüş alanları dışında kalan yerler varsa gözcü bulundurmaları mecburidir.

Verilen bilgilerden hangileri doğrudur?

- A) I ve III.
- B) I, II ve IV.
- C) II, III ve IV.
- D) I, II, III ve IV.

30.



Şekildeki gibi bir kavşakta karşılaşan araçların geçiş hakkı sıralaması nasıl olmalıdır?

- A) 1 - 2 - 3 - 4
- B) 1 - 2 - 4 - 3
- C) 2 - 1 - 4 - 3
- D) 4 - 1 - 2 - 3

31. Aşağıdakilerden hangisi geçiş üstünlüğüne sahip araçların sürülmesine ilişkin esaslardan biri değildir?

- A) Bu araçlar, görev hâlinde iken geçiş üstünlüğüne sahiptir.
- B) Bu hak, halkın can ve mal güvenliğini tehlikeye sokmamak, ışıklı ve sesli uyarı işaretlerini bir arada vermek şartı ile kullanılır.
- C) Emniyet ve asayiş işlerinde kullanılan, boyama şekilleri ve ayırım işareti bulunmayan araçlar arasında sökülüp takılabilen ışıklı ihbar işareti bulundurmaları zorundadır.
- D) Bu araçların görev hâli dışında geçiş üstünlüğü işareti ve hakkını kullanmaları serbesttir.

32. Sürücünün aşağıdakilerden hangisini yapması kural ihlali sayılır?

- A) Üç şeritli ve iki yönlü yollarda sağ şeritten gitmesi
- B) Aracın cinsine ve hızına uygun olan şeridi kullanması
- C) Geçme, dönme gibi mecburi hâller dışında şerit değiştirmesi
- D) Şerit değiştirmeden önce, gireceği şeritte sürülen araçların güvenle geçişlerini beklemesi

33. Trafik kuralının ihlal edildiği tarihten geriye doğru bir yıl içinde, toplam 100 ceza puanını aştığı birinci defa tespit edilen sürücülerin sürücü belgeleri kaç ay süre ile geri alınır?

- A) 2
- B) 3
- C) 6
- D) 7

34. Aşağıdakilerden hangisi Kara Yolları Genel Müdürlüğünün görev ve yetkilerindedir?

- A) Belediye sınırları içindeki yollarda park düzeni, işaretleme, yaya ve okul geçitlerini belirlemek
- B) Kara yolları üzerinde ilk yardım istasyonları kurmak, bu istasyonlara gerekli personeli, araç ve gereci sağlamak
- C) Trafik kazalarının oluş nedenlerine göre verileri hazırlamak ve kara yollarında gerekli önleyici teknik tedbirleri almak veya aldırarak
- D) Motorlu araç sürücülerinin yetiştirilmesi için sürücü kursları açmak, özel sürücü kursu açılmasına izin vermek ve bunları her safhada denetlemek

35. Bir aracın güvenle taşıyabileceği en çok yük ağırlığına veya yolcu ve hizmetli sayısına ne denir?

- A) Gabari
- B) Taşıma sınırı
- C) Dingil ağırlığı
- D) Azami ağırlık

36. I. Şarj  
II. ABS  
III. Yağ basıncı

Verilen ikaz lambalarından hangilerinin araç gösterge panelinde yanması aracın derhal durdurulmasını ve kontağın kapatılmasını gerektirir?

- A) Yalnız III
- B) I ve II.
- C) I ve III.
- D) II ve III.

37. • Ani duruş ve hızlanmalardan kaçınılması  
• Tavsiye edilen tip ve ebatlarda araç lastiği kullanılması  
• Araçta yapılması gerekli bakım ve ayarların zamanında yapılması

Verilenler sonucunda aşağıdakilerden hangisinin gerçekleşmesi beklenir?

- A) Çevre kirliliğinin artması
- B) Sürüş konforunun azalması
- C) Trafik yoğunluğunun artması
- D) Aracın daha az yakıt tüketmesi

38. Marşa basıldığında motor dönüyor ancak çalışmıyorsa ilk olarak aşağıdakilerden hangisi kontrol edilmelidir?

- A) Bujiler
- B) Akü suyu
- C) Motor yağ seviyesi
- D) Depodaki yakıt seviyesi

39. Periyodik bakımda aşağıdakilerden hangisinin değiştirilmemesi araç motorunun çalışmasını olumsuz etkiler?

- A) Polen filtresinin
- B) Yağ filtresinin
- C) Araç lastiklerinin
- D) Cam sileceklerinin

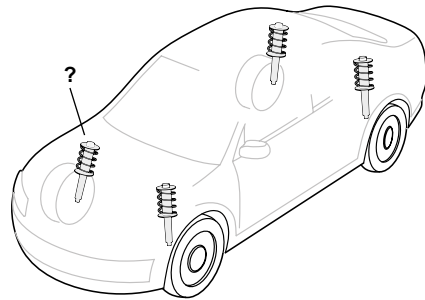
40. Araçta yanmış bir sigortayı daha yüksek amperli bir sigortayla değiştirmek ya da telle sarmak aşağıdakilerden hangisine neden olabilir?

- A) Bujinin daha iyi ateşlemesine
- B) Farların daha canlı yanmasına
- C) Akünün daha çabuk bitmesine
- D) Elektrik tesisatının yanmasına

41. Radyatördeki su miktarının azalması aşağıdakilerden hangisine neden olur?

- A) Motorun hararet yapmasına
- B) Motor devrinin yükselmesine
- C) Klimanın düzensiz çalışmasına
- D) Akünün kısa zamanda bitmesine

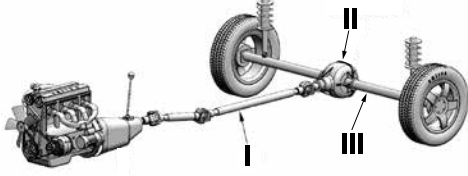
42.



Şekilde soru işareti (?) ile gösterilen sistemin görevi aşağıdakilerden hangisidir?

- A) Yakıt tüketimini azaltmak
- B) Aracın fren mesafesini kısaltmak
- C) Yoldan gelen darbelerin etkisini azaltmak
- D) Aracın daha çabuk hızlanmasını sağlamak

43.



Şekildeki araç güç aktarma organlarının adları hangi seçenekte doğru olarak verilmiştir?

- A) I. Şaft - II. Diferansiyel - III. Aks  
 B) I. Şaft - II. Aks - III. Diferansiyel  
 C) I. Aks - II. Diferansiyel - III. Şaft  
 D) I. Diferansiyel - II. Aks - III. Şaft

44. Marş yapıldığında gösterge ışıkları yanıyor ancak marş motoru dönmüyorsa problem aşağıdakilerden hangisi olabilir?

- A) Yakıt bitmiştir.  
 B) Batarya zayıflamıştır.  
 C) Lastik basınçları düşüktür.  
 D) Motor yağ seviyesi azalmıştır.

45. Aracını park ettikten sonra durduğu yerin diğer yol kullanıcıları açısından görme-görülme ya da manevra engeli oluşturup oluşturmadığını kontrol eden bir sürücünün bu davranışı trafikteki hangi değere uygundur?

- A) Empati  
 B) Tahammül  
 C) Beden dili  
 D) Konuşma üslubu

46. Aşağıdakilerden hangisi öfkenin vücutta ortaya çıkardığı fizyolojik tepkilerden biri değildir?

- A) Yüzün kızarması  
 B) Kaşların çatılması  
 C) Yumrukların sıkılması  
 D) Kontrollü davranılması

47. - - - - ; trafik içinde sorumluluk, yardımlaşma, tahammül, saygı, fedakârlık, sabır vb. değerlere sahip olabilme yetisidir.

Verilen ifadede boş bırakılan yere aşağıdakilerden hangisi yazılmalıdır?

- A) Beden dili  
 B) Konuşma üslubu  
 C) Trafik adabı  
 D) Trafikte hak ihlali

48. Birlikte yaşadığımız trafik ortamında, kişinin belki de farkında bile olmadan yaptığı olumsuz bir davranış hiçbir suçu olmayan bir başka kişinin ölümüne, yaralanmasına ya da ömür boyu sakat kalmasına neden olabilir.

Buna göre trafik içinde hatalı davranış sergileyen bir sürücüye hangisinin yapılması, hem o sürücünün hem de trafikteki diğer sürücülerin kaza yapma ya da **olumsuz** bir durum oluşturma riskini azaltır?

- A) Aşırı tepki gösterilmesi  
 B) Kaba ve saldırgan davranılması  
 C) Kızgın biçimde kornaya basılması  
 D) Nezaket ve saygı çerçevesinde uyarılması

49. Trafik kazası geçiren kişiler:

- I. Canlarına bir zarar gelmese bile psikolojik olarak zarar görürler.  
 II. Kişilerin bu bozuk psikolojileri ailelerine ve topluma olumsuz yansır.

Verilenler için aşağıdakilerden hangisi söylenebilir?

- A) I. doğru, II. yanlış  
 B) I. yanlış, II. doğru  
 C) Her ikisi de doğru  
 D) Her ikisi de yanlış

50. Aşağıdakilerden hangisi sorumluluk duygusuna sahip bir sürücünün özelliklerindedir?

- A) Trafik kurallarını önemsemeyen araç kullanması  
 B) Davranışlarının sonuçlarını düşünerek hareket etmesi  
 C) Sevdiklerinin hayatını tehlikeye atmadan çekinmemesi  
 D) Kendi yetki alanına giren herhangi bir olayı başkalarının üstlenmesini beklemesi

TEST BİTTİ.

CEVAPLARINIZI KONTROL EDİNİZ.

## SINAV SÜRESİNCE UYULACAK KURALLAR

- Kursiyerler, sınav kurallarına ve salon görevlilerinin tüm uyarılarına uymak zorundadırlar. Kurallara ve uyarılara uymayan kursiyerlerin sınavları geçersiz sayılacaktır.**
- Sınav başladıktan sonra kursiyerlerin salon görevlileri ve birbirleri ile konuşmaları, kalem, silgi vb. şeyleri istemeleri yasaktır.
- Kursiyerler sınav süresince, sınav giriş belgesi ile birlikte geçerli kimlik belgelerinden birini (fotoğraflı nüfus cüzdanı veya pasaport) masalarının üzerinde bulundurmamak zorundadırlar.
- Sınav evraklarını teslim etmeyen, soru kitapçıklarının sayfalarından bir kısmını eksik teslim edenlerin sınavları geçersiz sayılacaktır.**

## SALON GÖREVLİLERİNCE SINAV BAŞLAMADAN ÖNCE ADAYLARA YAPILACAK SON UYARILAR

- Soracağınız bir şey varsa şimdi sorunuz, sınav başladıktan sonra sorularınıza cevap verilmeyecektir.
- Başlama zilini bekleyiniz.

*Hepinize başarılar dileriz.*

(Salon başkanı başlama ve bitiş saatini tahtaya yazacaktır.)

**BAŞLAYINIZ DENMEDEN SORU KİTAPÇIĞINI AÇMAYINIZ.**

Bu kitapçığın her hakkı saklıdır. Hangi amaçla olursa olsun, kitapçığın tamamının veya bir kısmının Millî Eğitim Bakanlığı Ölçme, Değerlendirme ve Sınav Hizmetleri Genel Müdürlüğü'nün yazılı izni olmadan kopya edilmesi, fotoğraflarının çekilmesi, bilgisayar ortamına alınması, herhangi bir yolla çoğaltılması, yayımlanması veya başka bir amaçla kullanılması yasaktır. Bu yasağa uymayanlar, doğabilecek cezai sorumluluğu ve kitapçığın hazırlanmasındaki mali külfeti peşinen kabullenmiş sayılır.



**23.12.2017 TARİHİNDE YAPILAN  
MOTORLU TAŞIT SÜRÜCÜ KURSİYERLERİ SINAVI  
N KİTAPÇIĞI CEVAP ANAHTARIDIR**

**MOTORLU TAŞIT SÜRÜCÜ  
KURSİYERLERİ SINAVI**

---

1. **B**
2. **A**
3. **B**
4. **D**
5. **C**
6. **A**
7. **C**
8. **A**
9. **D**
10. **B**
11. **D**
12. **C**
13. **D**
14. **D**
15. **B**
16. **C**
17. **D**
18. **A**
19. **B**
20. **C**
21. **A**
22. **B**
23. **D**
24. **C**
25. **A**
26. **B**
27. **A**
28. **C**
29. **B**
30. **A**
31. **D**
32. **C**
33. **A**
34. **C**
35. **B**
36. **C**
37. **D**
38. **D**
39. **B**
40. **D**
41. **A**
42. **C**
43. **A**
44. **B**
45. **A**
46. **D**
47. **C**
48. **D**
49. **C**
50. **B**